

YTONG KUĆE



YTONG



DONESITE MUDRU ODLUKU, IZABERITE **YTONG.**

Isključivo prirodni sastojci

YTONG je izrađen od prirodnih tvari koje jamče zdrav i ugodan život.

Odlična toplinska izolacija

I bez dodatne toplinske izolacije Vaša će kuća biti optimalno izolirana. Time ćete uštedjeti energiju i novac.

Zdrava i ugodna mikroklima

YTONG omogućuje uravnoteženi odnos temperature i vlage u prostoriji – odnosno život u zdravim uvjetima.

Optimalna zvučna izolacija

Uličnu buku ili susjedovu glazbu nećete morati slušati. YTONG će se pobrinuti za neometan i ugodan boravak.

Vrhunska požarna otpornost

YTONG je proizveden od mineralnih sirovina i zato ne gori.



Energetski štedljiv i ekološki prilagođen dom cilj je svake osobe koja želi moderan životni stil nadograditi „pametnim“ življenjem. Gradnja kuće zato neka bude uvijek dobro promišljen potez koji će Vam dugoročno omogućiti kvalitetno i zdravo življenje.

Tvrtka **Ytong porobeton d.o.o.**, koja je već dugi niz godina prisutna na Hrvatskom tržištu, proizvodi i prodaje građevinski materijal robnih marki YTONG i MULTIPOR. Lideri smo u ponudi energetski učinkovite gradnje, pratimo aktualna događanja i svjetske trendove te Vam nudimo cjelovitu servisnu podršku u cijelom procesu planiranja i gradnje. Vaš smo partner od početka do kraja.

U našem bogatom izboru pasivnih, niskoenergetskih i energetski štedljivih kuća zacijelo ćete naći dom po Vašoj mjeri.

Otpornost na potres

YTONG u cijelom svijetu koriste na potresno ugroženim područjima jer je poznat po svojoj potresnoj otpornosti.

Brza gradnja

YTONG građevinski elementi velikih dimenzija i male težine omogućuju 2x bržu gradnju od klasične. Zašto biste plaćali više?

Vrlo jednostavna gradnja

Različite dimenzije YTONG elemenata te njihova jednostavna obrada i ugradnja omogućuju vrlo jednostavnu gradnju, čak i u „vlastitoj režiji“.

Očuvanje prirodnog okoliša

Od proizvodnje sirovina do vraćanja proizvodnih ostataka natrag u proces, YTONG čuva dragocjene prirodne sastojke.

Vrhunska kvaliteta

Proizvodi robne marke YTONG proizvedeni su u skladu sa strogim kriterijima i propisima koji jamče visoku kvalitetu proizvoda.

Godišnja potrošnja energije
za grijanje

do 15 kWh/m²
boravišne površine

PASIVNE YTONG KUĆE

Kod planiranja i gradnje za ostvarivanje uvjeta pasivne kuće morate obavezno poštivati propisane konstrukcijske elemente i kriterije. Oni su:

ORIJENTACIJA

Pasivna kuća temelji se na maksimalnom pasivnom iskorištavanju sunčeve energije. Bit će Vam najugodnije ako je smjestite južno orijentiranu na zemljištu. Posebnu pozornost obratite dovoljnoj udaljenosti od ostalih objekata ili zimzelenih biljaka.

OBLIK KUĆE

Za arhitekturu pasivnih kuća svojstven je jednostavan i kompaktan oblik kuće. Pomoćne prostore s manjim prozorima orijentirajte prema sjeveru, velike staklene površine namijenjene boravljenju i spavanju prema jugu, jugozapadu ili jugoistoku.

VANJSKA OVOJNICA

Kuće najviše topline gube kroz vanjsku ovojnicu zato pasivnu kuću morate optimalno toplinski izolirati.

Korištenjem YTONG i MULTIPOR materijala s lakoćom možete postići odličnu izolaciju vanjske ovojnice, što ne znači samo smanjenje toplinskih gubitaka, već u zimi veće i u ljeto niže površinske temperature vanjskih zidova na unutrašnjoj strani, što još više poboljšava ugodnost življenja.

HERMETIČNOST

Jedan od ključnih uvjeta za postizanje kriterija pasivne kuće je hermetična vanjska ovojnica iste. Nekontrolirano prozračivanje preko nehermetičnih mjesta u ovojnici kuće (npr. pukotine, fuge itd.) većinom ne jamči kvalitetnu životnu klimu i prouzrokuje gubitak topline. Ytong je zbog homogenosti i korištenja Ytong tankoslojnog morta odličan materijal za izvođenje hermetične kuće.

PROZORI I VRATA

Kod izbora stolarije obratite pozornost na nisku propusnost topline prozora i vrata te visok faktor propusnosti sunčevog zračenja. Važna je i zaštita od ljetnog pregrijavanja (sjenila na prozorima, utjecaj gornjeg kata, noćno prozračivanje itd.)

PROZRAČIVANJE - REKUPERACIJA

Obvezan element pasivne kuće je ugrađeni sustav kontroliranog prozračivanja čuvanjem topline otpadnog zraka tzv. rekuperacija. Djeluje tako da topli otpadni zrak emitira toplinu hladnom svježem zraku što dodatno smanjuje toplinski gubitak. Sustav uključuje i filtriranje zraka i zato jamči zdrav životni okoliš koji posebno odgovara alergičarima.

GRIJANJE

Pasivna kuća ne treba klasično grijanje. Primjerenu temperaturu u boravišnim prostorijama omogućite grijanjem toplim zrakom koji izlazi iz sustava rekuperacije. Hladni zrak koji se uređajem za prozračivanje dovodi u boravišne prostorije zagrijava se i kruži između prostora. Ugrađeni kompaktni uređaj za prozračivanje ujedno jamči i grijanje sanitarne vode.

Pasivna kuća je energetski štedljiva kuća s potrošnjom energije za grijanje do samo 15 kWh/m² životne površine na godinu jer ne treba dodatni sustav grijanja (kamin, peći, centralno grijanje itd.).

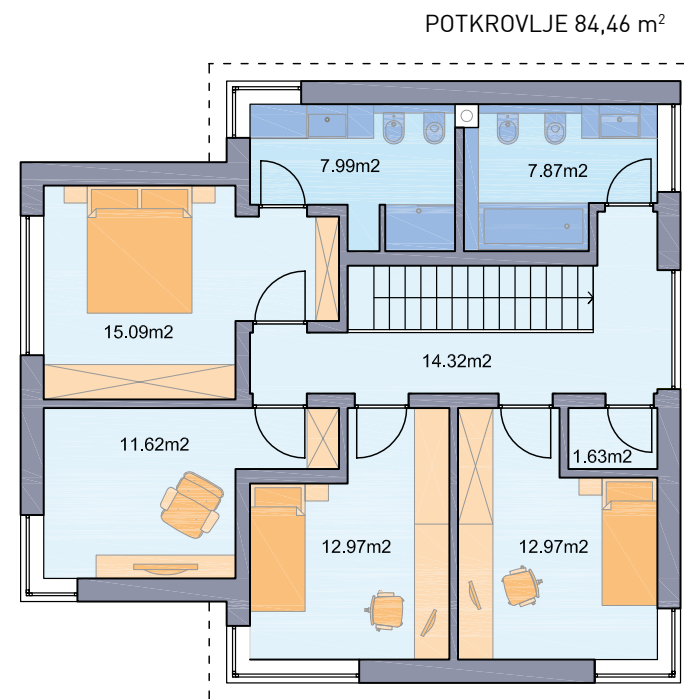
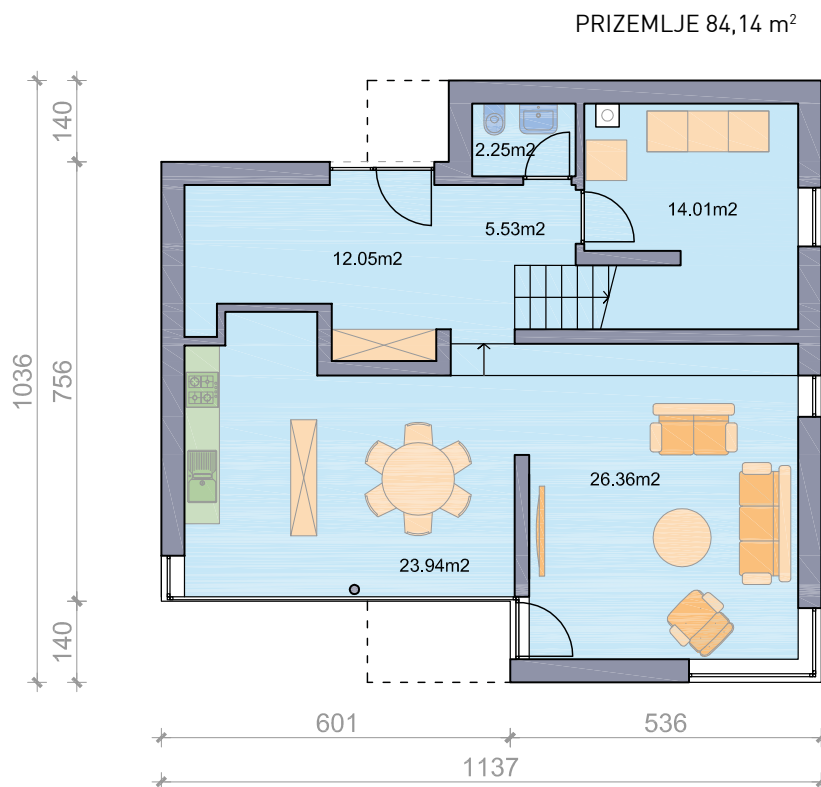
To je novi način gradnje koji zahtijeva dosljedno poštivanje kriterija i standarda pasivne gradnje, pravi izbor materijala te ugradnju inovativnih tehničkih uređaja za grijanje i prozračivanje.

Ytong i izolacijske ploče **Multipor** omogućuju ispunjavanje svih zahtjeva pasivne gradnje kako zbog svojih odličnih izolacijskih svojstava, tako i samog sustava gradnje koji jamči potpunu hermetičnost vanjske ovojnice kuće.

Multipor je izniman termoizolacijski materijal koji ima jednaki mineralni sastav kao Ytong. Koristi se za toplinsku izolaciju zidova s unutrašnje i vanjske strane, stropova i jednostavno rješavanje toplinskih mostova.

Više pročitajte na **www.ytong.hr**





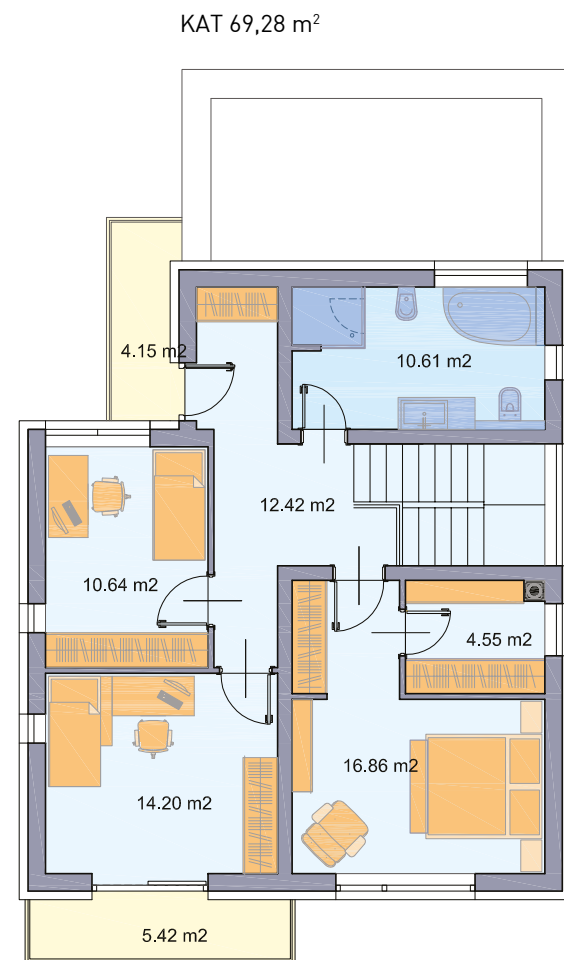
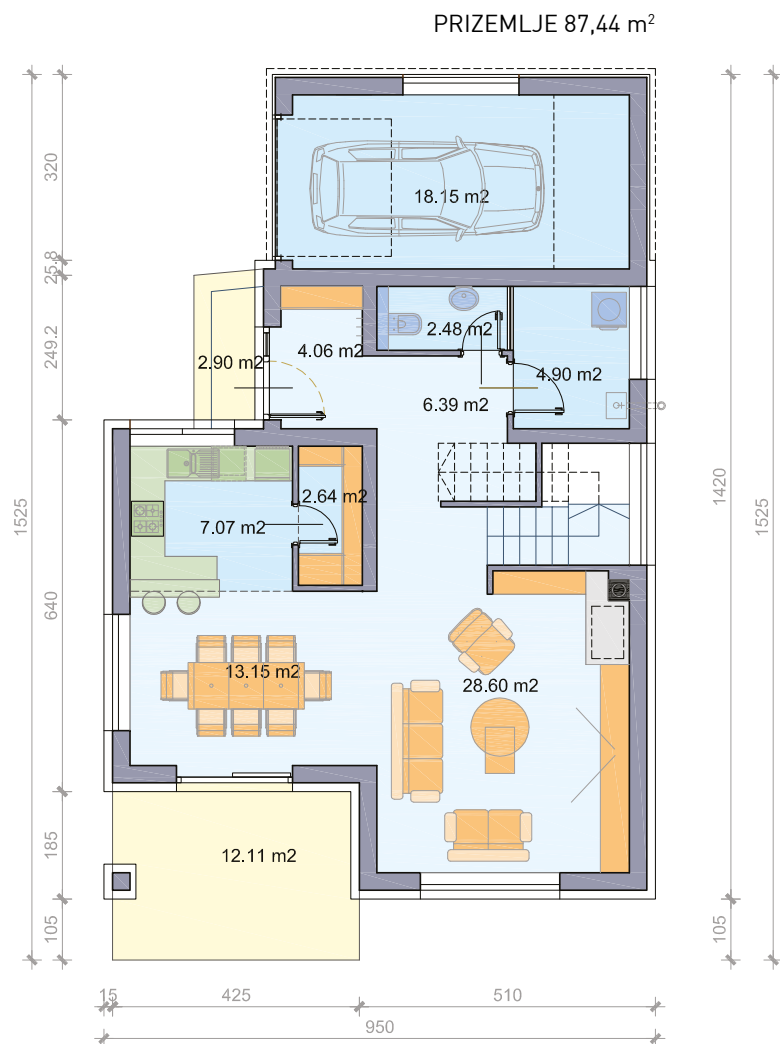
ANA LENA

Neto površina: **168,60 m²**

Pasivna kuća Ana Lena savršeno spaja najbolje od tradicionalnog i modernog stila. Istovremeno Vas povezuje s okruženjem, ali i štiti od znatizeljnika. Idealna kuća za četveročlanu obitelj.



Projekt: Ured ovlaštenog arhitekta Tomislav Rukavina



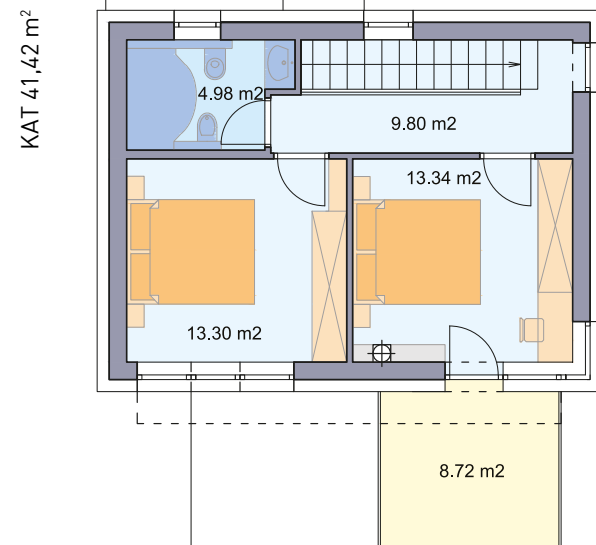
BRUNA

Neto površina: **156,72 m²**

Bruna oduševljava i licem i naličjem. Uz dva povišena balkona i terasu, prizemnim dijelom namijenjenim za druženje s obitelji ili prijateljima te katnim koji je rezerviran za odmor i opuštanje nudi udobnost kakvu svaka obitelj može samo poželjeti.



Projekt: Instal – promet Kanižaj d.o.o.



DUNJA

Neto površina: **105,50 m²**

Pasivna kuća Dunja je prekrasna jednokatnica ravnog krova. Karakteriziraju je smirena minimalistička vanjšina, oplemenjena terasom i balkonom te "pametna" raspored prostorija.



Projekt: Ured ovlaštenog arhitekta Tomislav Rukavina

NISKOENERGETSKE YTONG KUĆE

Većina pravila i uvjeta za planiranje i izvedbu niskoenergetskih kuća slična je kao kod pasivnih kuća, samo što nisu toliko strogi i dopuštaju više mogućnosti odnosno izbora.

Oni su:

OBLIK KUĆE

Za arhitekturu niskoenergetskih kuća značajan je jednostavan i kompaktan oblik istih. Pomoćne prostore s manjim prozorima orijentirajte prema sjeveru, velike staklene površine namijenjene boravljenju i spavanju prema jugu, jugoistoku ili jugozapadu.

HERMETIČNOST

Jedan od ključnih uvjeta niskoenergetske gradnje je hermetičnost jer nekontrolirano prozračivanje preko nehermetičnih mjesta u ovojnici kuće (npr. pukotine, fuge itd.) uzrokuje propuh te omogućuje gubitak topline. Ytong je zbog homogenosti i korištenja Ytong tankoslojnog morta odličan materijal za izvedbu hermetične kuće.

TOPLINSKA IZOLACIJA

Kvalitetnom dodatnom toplinskom izolacijom kuće učinkovito sprječavate gubitak toplinske energije i zadovoljavate kriterije niskoenergetske gradnje. Korištenjem YTONG i MULTIPOR materijala lako možete postići odličnu izolaciju vanjske ovojnice i osigurati odgovarajuću ugodnost življenja.

PROZRAČIVANJE - REKUPERACIJA

Obavezan element niskoenergetske kuće je i ugrađen sustav kontroliranog prozračivanja s povratom topline iz otpadnog zraka tj. rekuperacija. Djeluje tako da topli otpadni zrak emitira toplinu hladnom svježem zraku što dodatno smanjuje gubitak topline. Sustav uključuje i filtriranje zraka što jamči zdravi životni okoliš koji pogoduje alergičarima.

GRIJANJE

Sustav rekuperacije ne predstavlja samo potpuni sustav prozračivanja, već u hladnim mjesecima ujedno omogućuje grijanje prostora toplim zrakom. Hladan zrak koji se uređajem za prozračivanje dovodi u boravišne prostore, zagrijava se i kruži između prostora. Kod niskoenergetske kuće sustav rekuperacije nije dovoljan za optimalnu boravišnu klimu, potreban je i sustav grijanja. Najprimjereniji izbor je toplinska pumpa koja energiju dobiva iz obnovljivih prirodnih izvora (voda, zrak, zemlja).

Niskoenergetska kuća je kuća s potrošnjom energije od 15 do 50 kWh/m² životne površine na godinu.

Naše Ytong niskoenergetske kuće godišnje potroše za grijanje samo od 15 do 25 kWh/m² životne površine što ih svrstava u vrlo dobre niskoenergetske kuće.

Sa samo **8% BUDŽETA** za gradnju možete utjecati na **80% UDOBNOSTI** življenja u Vašoj kući. Kako? Ytong materijal za gradnju konstrukcije kuće iznosi samo 8% od cjelokupnog budžeta kuće.

Ne štedite na građevinskom materijalu jer on Vam kroz godine vraća uložena sredstva.



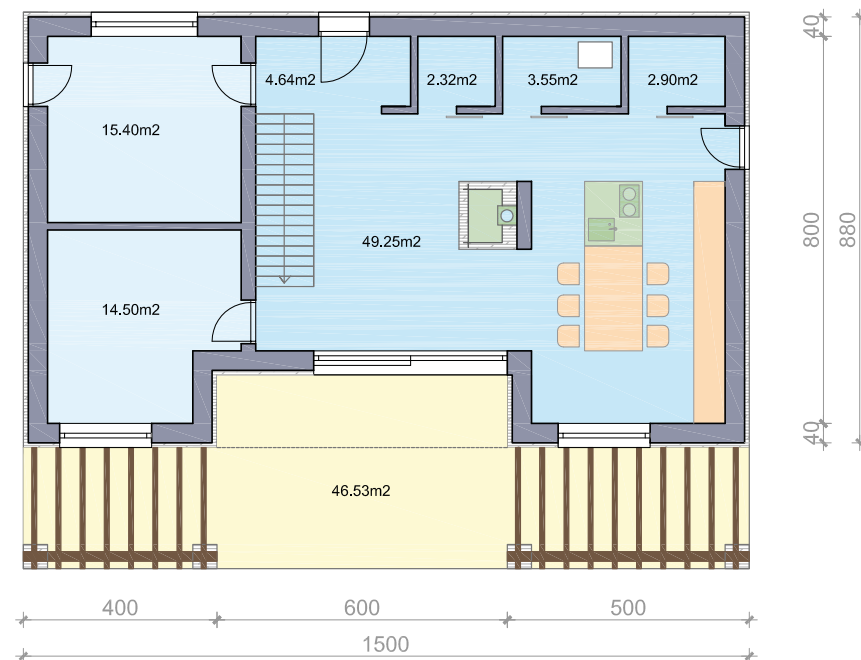


Niskoenergetsku kuću Vlatka namijenili smo za jedno od najljepših mjesta na svijetu, Istru. Ova kuća, koja je sve samo ne stereotip, stopila je klasične elemente dizajna iz istarske arhitekture sa dizajnom interijera. Ukoliko uživate u prirodnom okruženju koje promjenom godišnjih doba mijenja vizuru okoline, a samim tim i kuće, ovo je kuća u kojoj ćete poželjeti živjeti. Vlatku Vam predstavljamo s primjenom dviju različitih fasada.

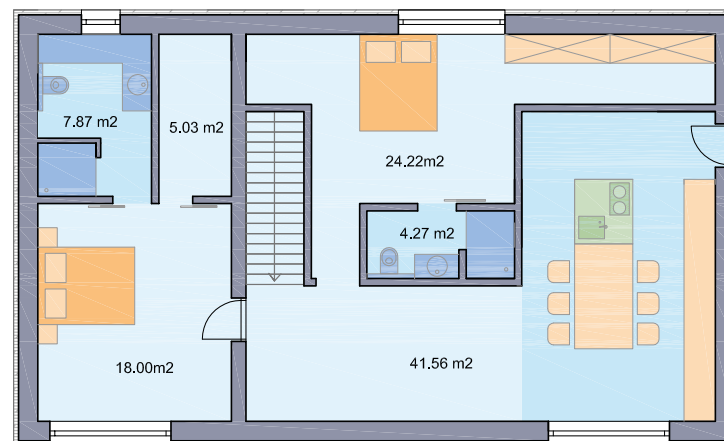
VLATKA

Neto površina: **193,51 m²**

PRIZEMLJE 92,56 m²



KAT 100,95 m²





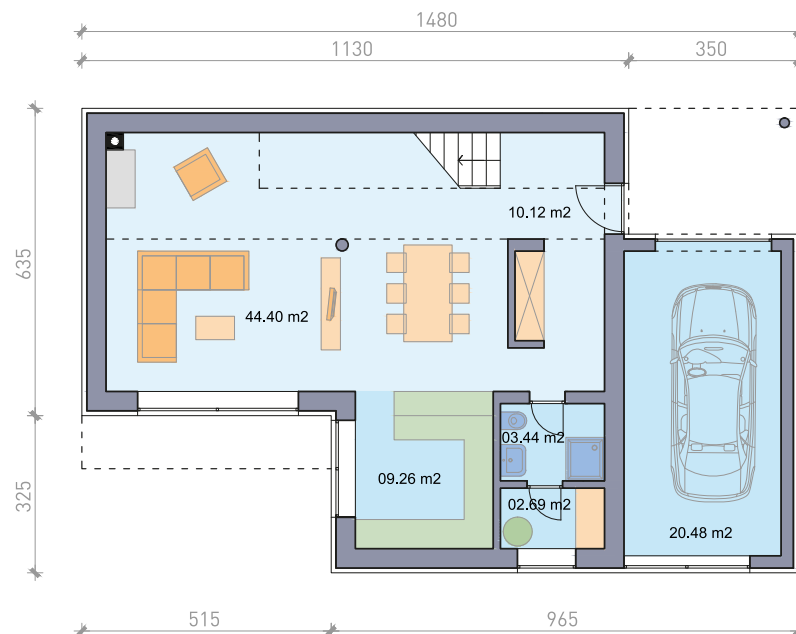


Niskoenergetska Ytong kuća Sara odlikuje se divnim kamenim mozaikom na fasadi i staklenim površinama te šarmantnom minimalističkom arhitekturom. Spavaće sobe na katu sa prostranim balkonom pružit će Vam poseban doživljaj pri svakom jutarnjem buđenju.

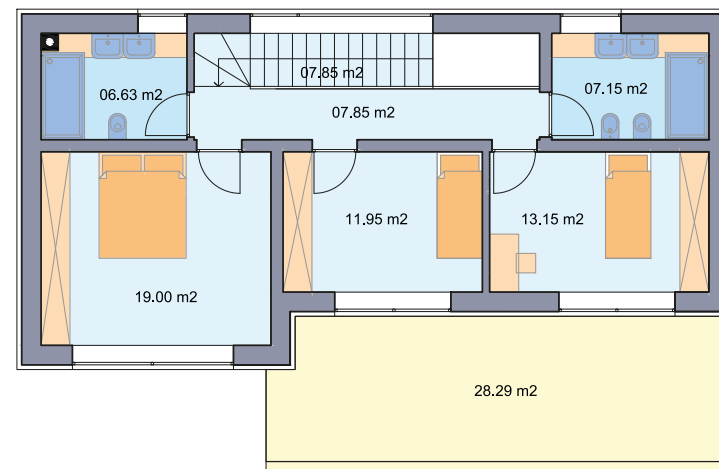
SARA

Neto površina: **163,97 m²**

PRIZEMLJE 90,39 m²



KAT 73,58 m²



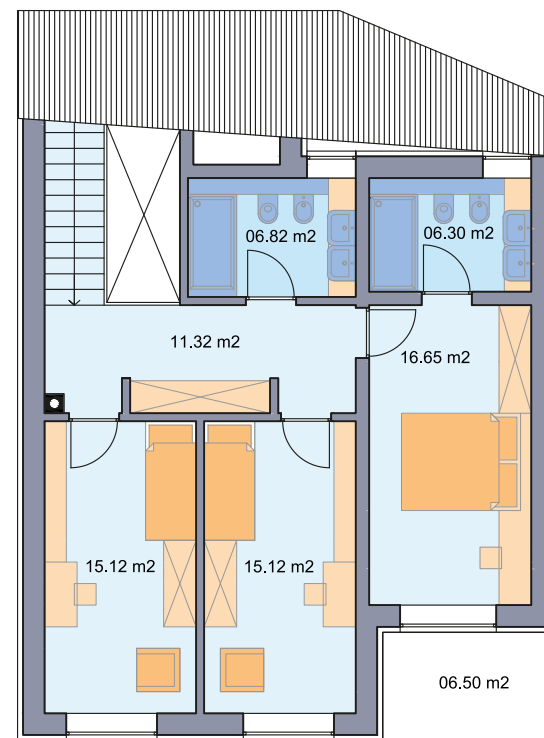




PRIZEMLJE 88,37 m²



KAT 71,33 m²



EMA

Neto površina: **159,70 m²**

Funkcionalna niskoenergetska kuća Ema stanarima nudi besprijekoran izgled, prostrani dnevni i savršeno mirni kat za noćenje. Kao stvorena je za mladu urbanu obitelj.

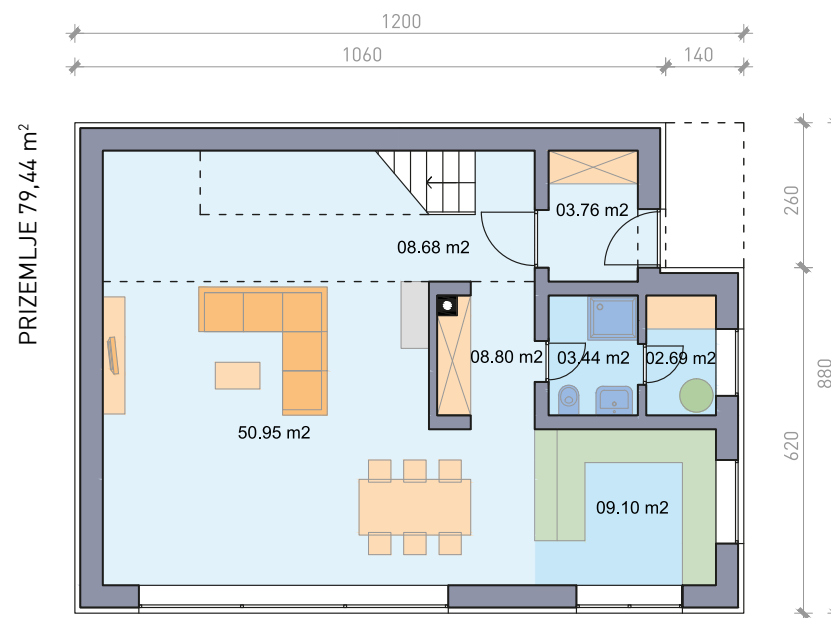




Niskoenergetska kuća Nika je klasična ljepotica koja obiluje staklenim površinama, stoga je tijekom cijelog dana ispunjena svjetlom i na poseban način spojena s prirodom.

NIKA

Neto površina: **159,47 m²**







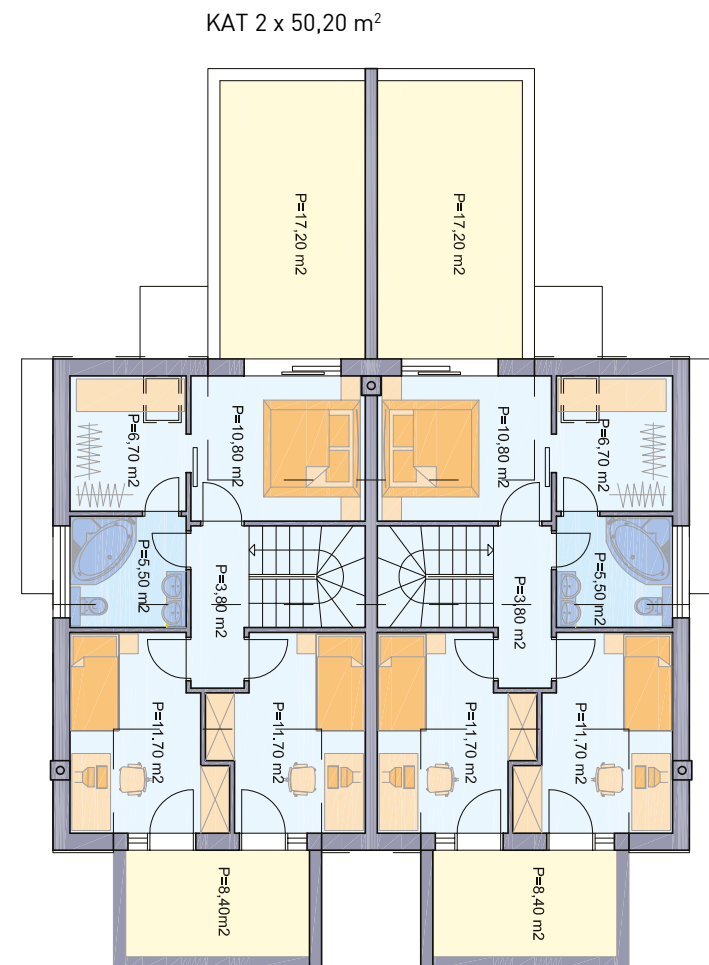
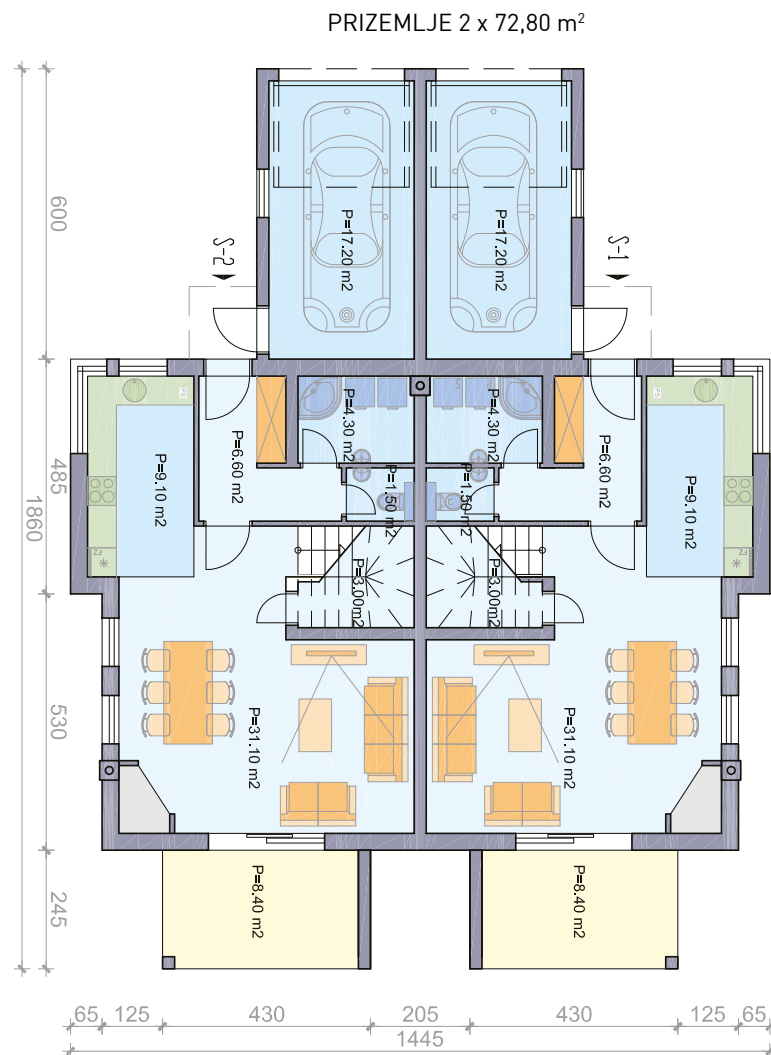
PETRA

Neto površina: **148,30 m²**

Petra je niskoenergetska kuća atraktivnog izgleda i rasporeda prostorija. Idealna je ako razmišljate o turističkom objektu za iznajmljivanje.



Projekt: Urbis d.o.o.



GABRIELE

Neto površina: **2 x 123 m²**

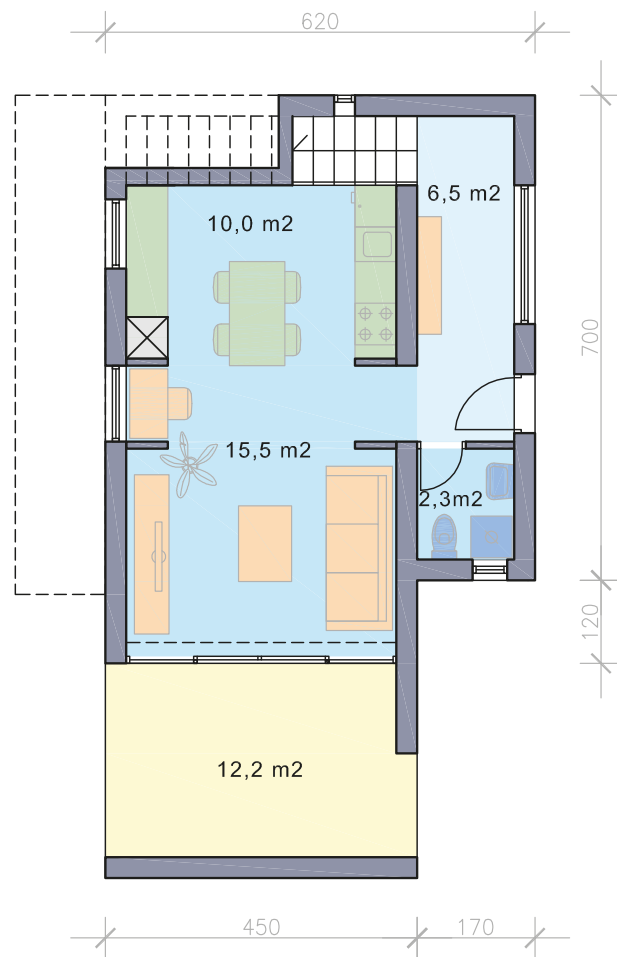
Gabriele je niskoenergetska dvojna kuća sa zrcalnim tlocrtom koja omogućuje dvjema obiteljima komforan zajednički, ali ujedno i intiman suživot.



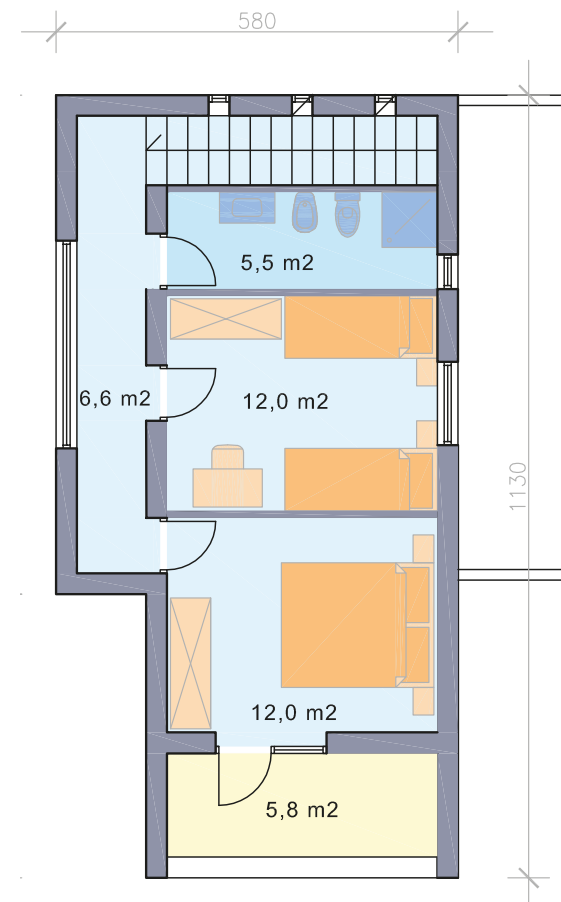
Projekt: Instal – promet Kanižaj d.o.o.



PRIZEMLJE 34,30 + 12,20 m² terasa



KAT 36,10 + 5,80 m² lođa



JASNA

Neto površina: **70,40 m² + 18 m²** terasa i lođa

Niskoenergetska kuća Jasna ne može proći nezamijećeno. Jednim dijelom svoju ljepotu duguje reljefno istaknutim stepeništem koje savršeno opasuje i vizualno zaokružuje ovaj unikatni budući dom. Razigrana izvana, smirena iznutra, to je Jasna.



ENERGETSKI ŠTEDLJIVE YTONG KUĆE

Odabir štedljive kuće ne znači samo osobnu korist jer dugoročno štedite na grijanju i održavanju, već predstavlja i vrlo važan oblik ekološke svijesti.

Naime, izborom bilo koje štedljive kuće već danas uvelike utječete na bolje sutra. Takvom gradnjom neposredno smanjujete emisije CO² i korištenje fosilnih energetskih izvora jer koristite i alternativne izvore energije (zrak, sunce). Pri tome možete u cijelosti ostvariti svoje želje prema obliku i vanjskom izgledu Vašeg doma jer štedljiva kuća dozvoljava fleksibilnu, nesimetričnu arhitekturu s različitim nadogradnjama i proširenjima unutarnjih prostora.

Štedljiva kuća je ona koja zadovoljava sve kriterije »Pravilnika o učinkovitoj potrošnji energije u zgradama«.

TOPLINSKA IZOLACIJA

Dobra toplinska izolacija znači niže troškove grijanja ili hlađenja i kvalitetnu zaštitu – tijekom zime od mraza, tijekom ljeti od vrućine. Ytong je jedini klasični građevinski materijal kojim propisanu toplinsku izolaciju kuće postizete već jednoslojnim zidom bez dodatne toplinske izolacije. To omogućuje posebna struktura materijala s tisućama malenih zračnih pora jer zrak predstavlja najbolji toplinski izolator.

GRIJANJE

Ugodnu boravišnu klimu u štedljivoj kući postizete odabranim sustavom grijanja (plinske peći, kamin, podno grijanje itd.). Prema propisima svaka štedljiva kuća mora 25% energije za grijanje dobivati iz alternativnih izvora. Optimalni izbor su sunčani kolektori ili toplinska pumpa za sanitarnu vodu koji jamče ugodnost tople vode kroz cijelu godinu.

Uz sve prednosti, gradnja Ytong materijalom bila bi primjerena i za samostalne graditelje. Ytong Vam kao građevinski materijal jamči brzinu i jednostavnost izvođenja pri čemu Vam u tvrtki nudimo potpunu stručnu potporu i pomoć od početka do kraja projekta.

Štedljiva YTONG kuća pripada razredu niskoenergetskih kuća s potrošnjom energije za grijanje od 40 do 50 kWh/m² ili 4 do 5 l loživog ulja/m² životne površine na godinu.

Ona predstavlja prvi korak na putu do zdravog i energetski učinkovitijeg životnog okruženja.

Ytong je prirodan materijal, sastavljen od kvarcnog pijeska, vapna i vode. Odlikuju ga odlična toplinska izolacija, požarna otpornost, protupotresnost i zvučna izolacija. Vrlo je jednostavan za obradu, različite dimenzije i mala težina građevinskih blokova omogućuju raznoliku primjenu.

Budući da se ugrađuje po suhom postupku s tankim slojem Ytong morta, sušenje je iznimno brzo i gradilište za vrijeme gradnje ostaje čisto.



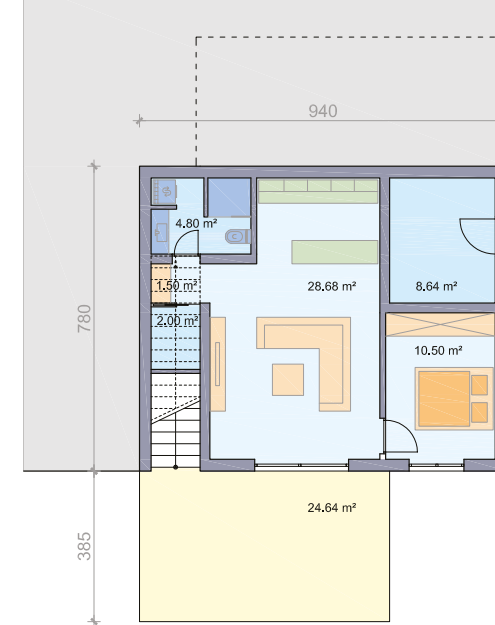


Projekt: Ured ovlaštene arhitekture Srđana Dugalić



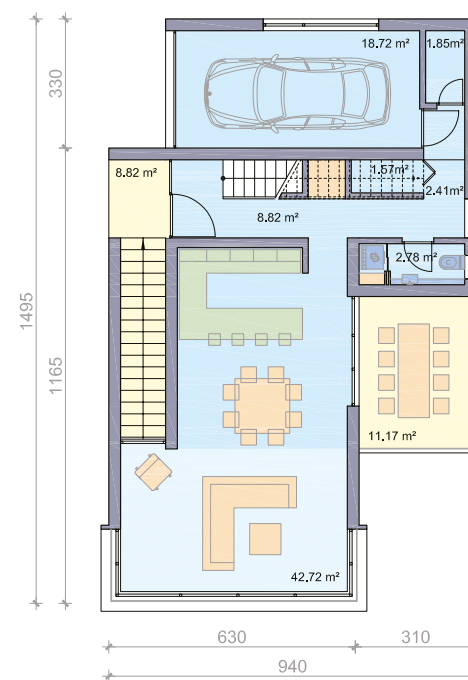
BELA

Neto površina: **205,44 m²**

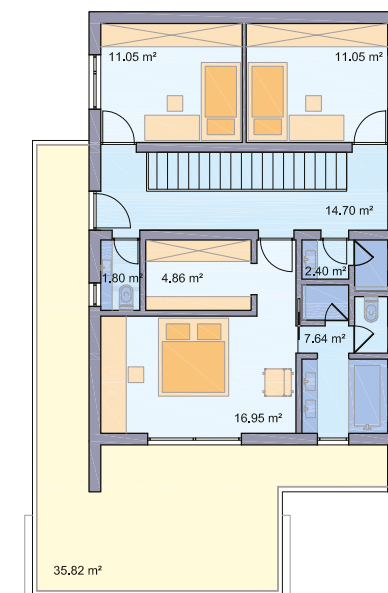


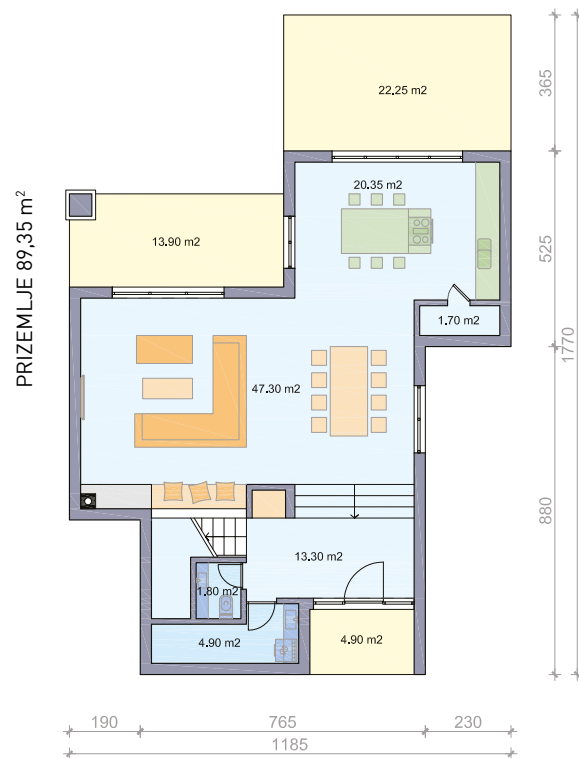
SUTEREN 56,12 m²

PRIZEMLJE 78,87 m²

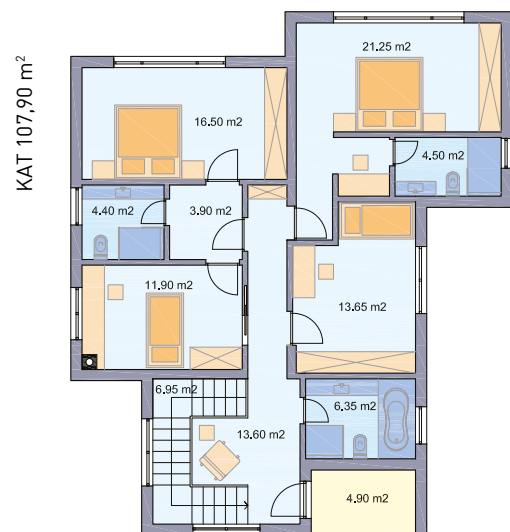


KAT 70,45 m²





Projekt: Ured ovlaštene arhitektice Srdana Dugalić



HELENA

Neto površina: **197,25 m²**

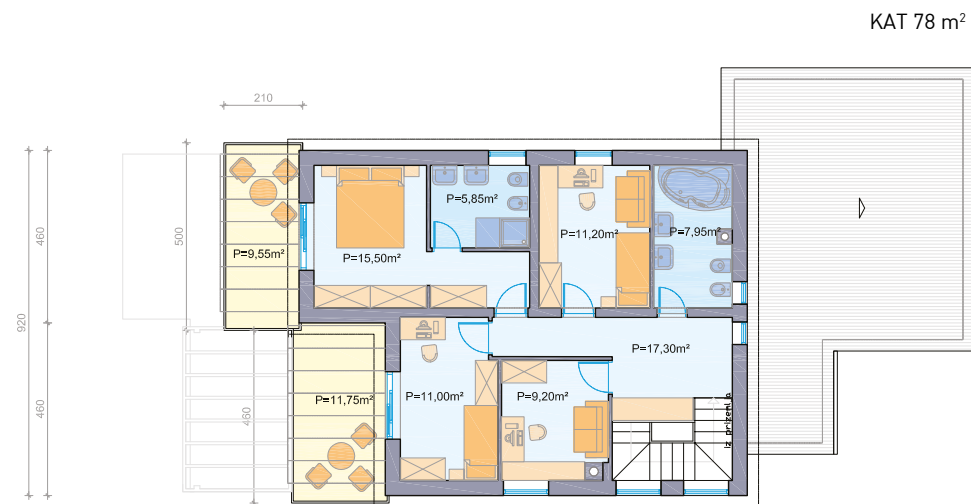
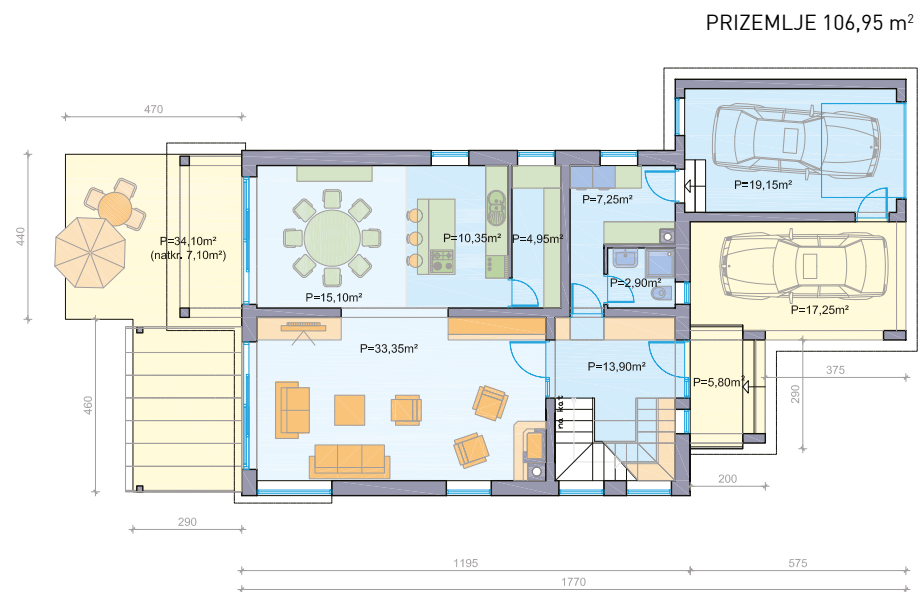


Projekt: Zrcalo inženjering d.o.o.

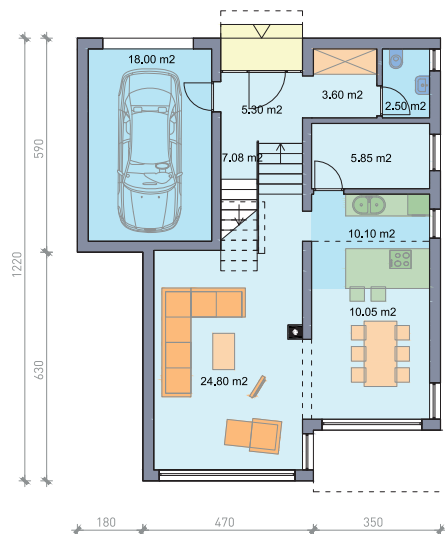


HANA

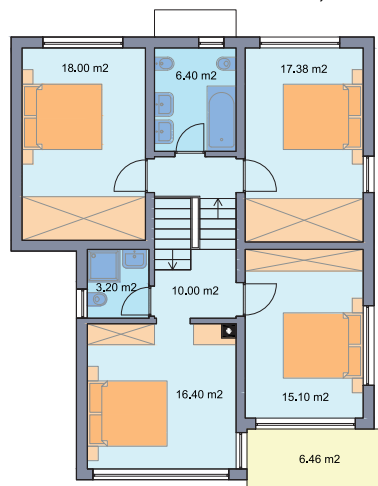
Neto površina: **184,95 m²**



PRIZEMLJE 87,28 m²



KAT 85,48 m²



Projekt: Ured ovlaštenog arhitekta Tomislav Rukavina



MIA

Neto površina: **172,76 m²**



Projekt: Ured ovlaštenog arhitekta Tomislav Rukavina



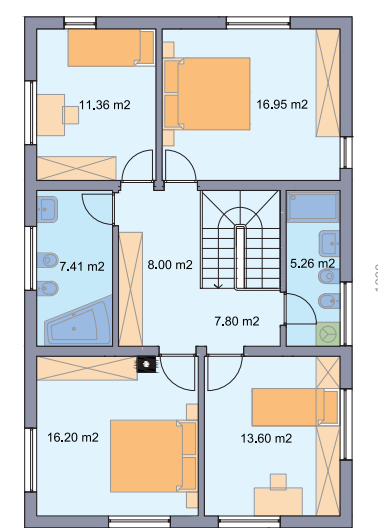
VITA

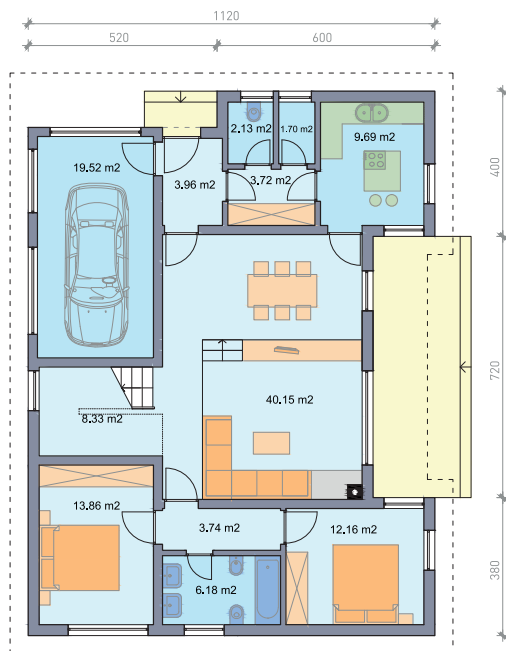
Neto površina: **165,86 m²**

PRIZEMLJE 79,28 m²



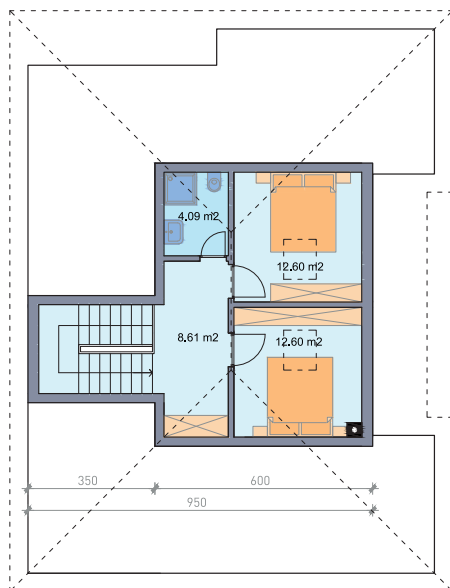
KAT 86,58 m²





PRIZEMLJE 125,14 m²

KAT 37,92 m²



Projekt: Ured ovlaštenog arhitekta Tomislav Rukavina



NATAŠA

Neto površina: **163,06 m²**

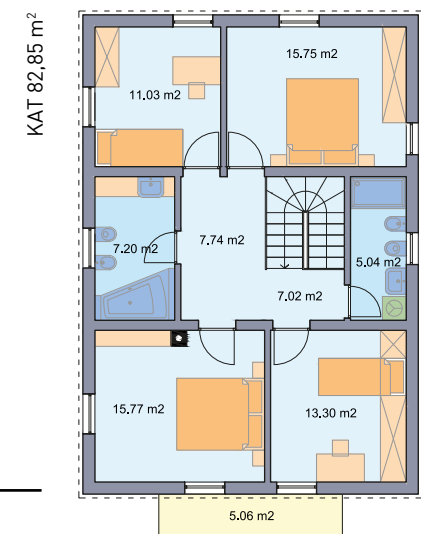


Projekt: Ured ovlaštenog arhitekta Tomislav Rukavina



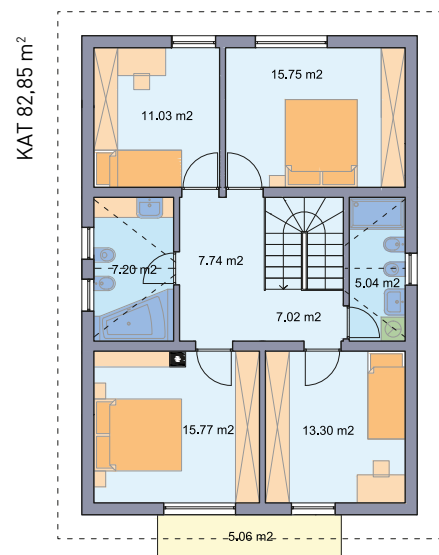
ANA

Neto površina: **160,33 m²**





Projekt: Ured ovlaštenog arhitekta Tomislav Rukavina



DIANA

Neto površina: **160,33 m²**



Projekt: Cota i cota d.o.o.



ZOE

Neto površina: **152,74 m²**

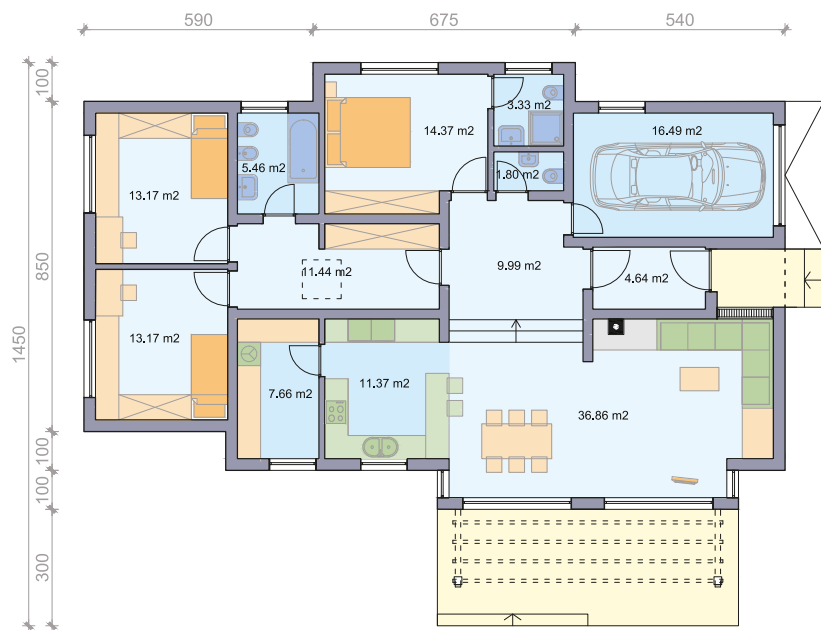


PRIZEMLJE 152,74 m²



Projekt: Ured ovlaštenog arhitekta Tomislav Rukavina

PRIZEMLJE 152,29 m²



ELA

Neto površina: **152,29 m²**



Projekt: Ured ovlaštenog arhitekta Tomislav Rukavina



LUCIJA

Neto površina: **152,29 m²**

PRIZEMLJE 152,29 m²

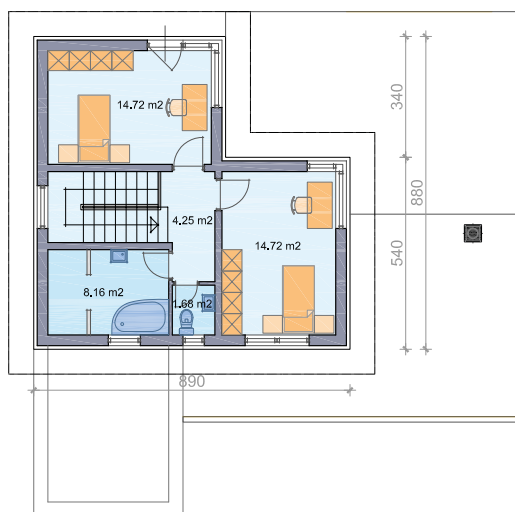


PRIZEMLJE 103,81 m²



Projekt: Instal – promet Kanižaj d.o.o.

KAT 43,53 m²



MILENA

Neto površina: **147,34 m²**



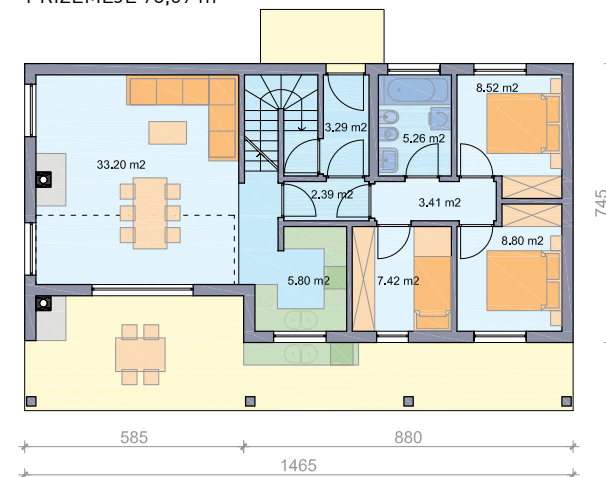
Projekt: Kreiranje d.o.o.



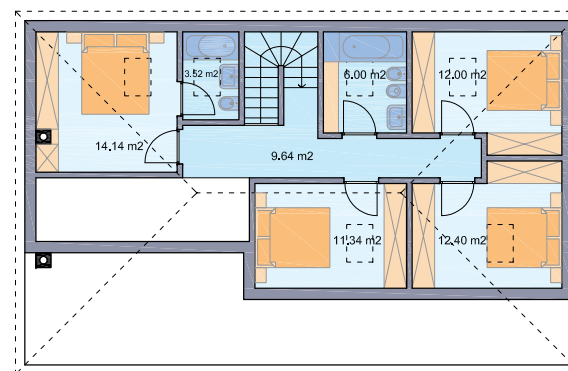
NORA

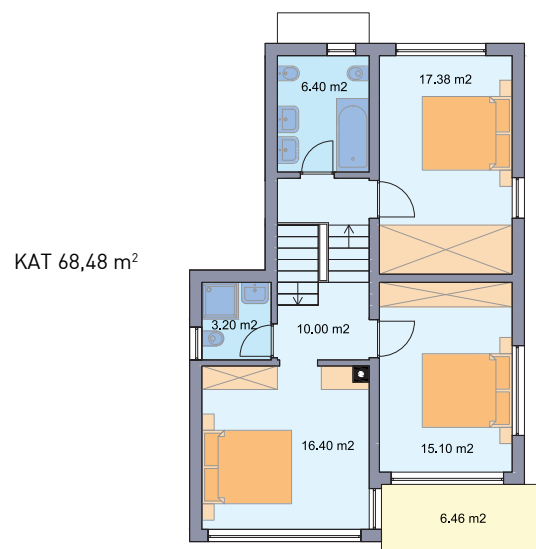
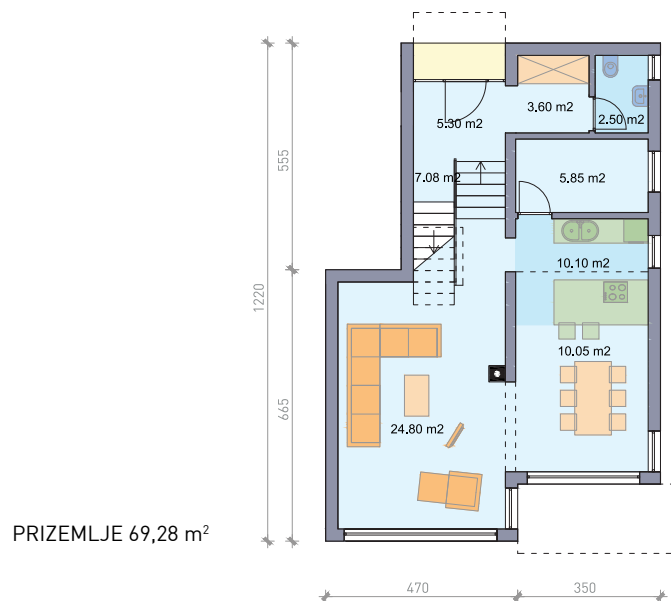
Neto površina: **147,13 m²**

PRIZEMLJE 78,09 m²



KAT 69,04 m²





Projekt: Ured ovlaštenog arhitekta Tomislav Rukavina



TEA

Neto površina: **137,76 m²**



Projekt: Ured ovlaštenog arhitekta Tomislav Rukavina



IRENA

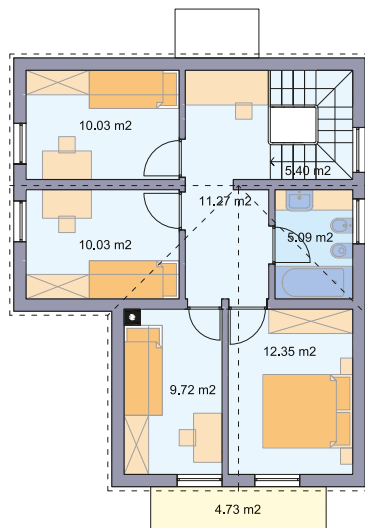
Neto površina: **131,89 m²**

PRIZEMLJE 131,89 m²





POTKROVLJE 63,89 m²



Projekt: Ured ovlaštenog arhitekta Tomislav Rukavina



SANJA

Neto površina: **127,76 m²**

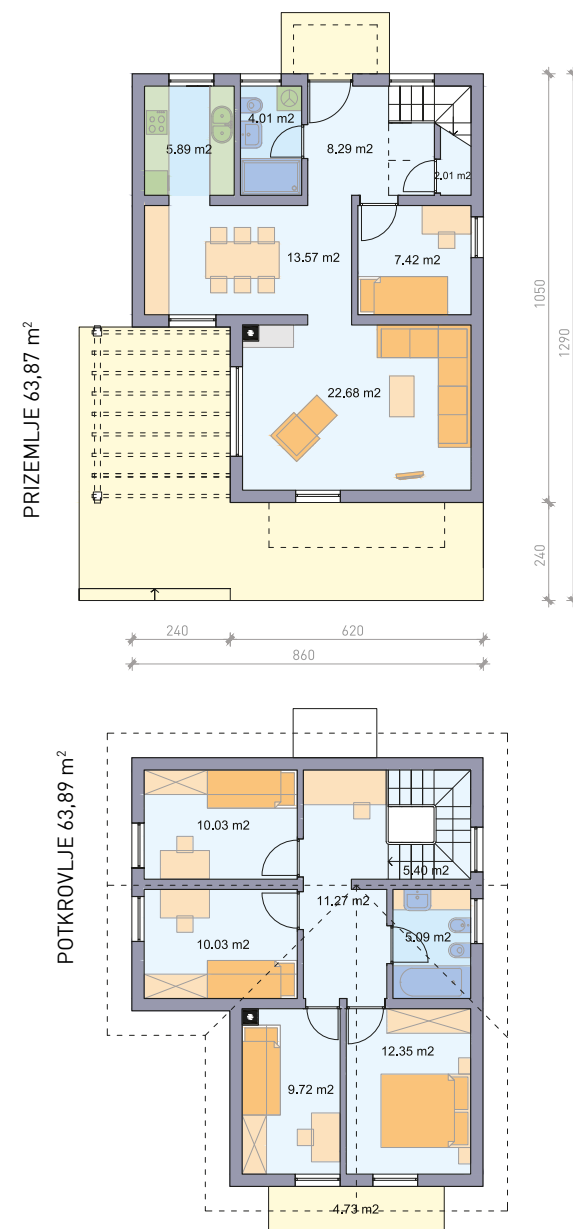


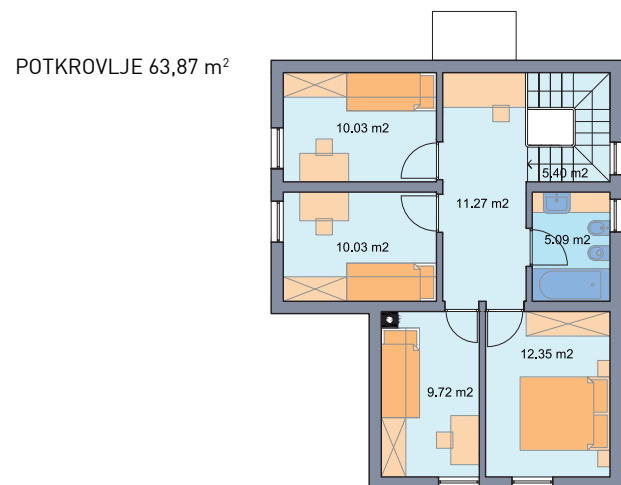
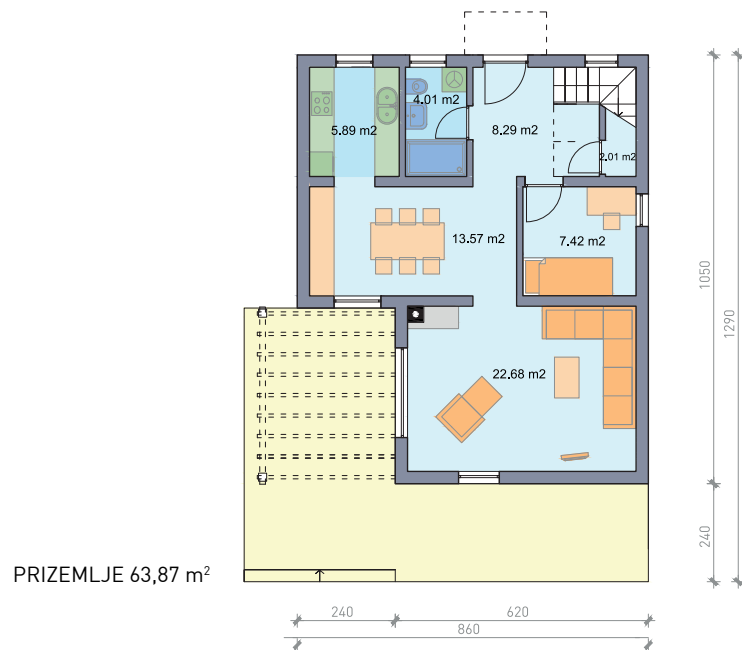
Projekt: Ured ovlaštenog arhitekta Tomislav Rukavina



SNJEŽANA

Neto površina: **127,76 m²**





Projekt: Ured ovlaštenog arhitekta Tomislav Rukavina



MAJA

Neto površina: **127,74 m²**



Projekt: Urbis d.o.o.



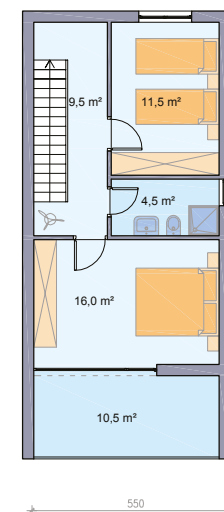
IRIS

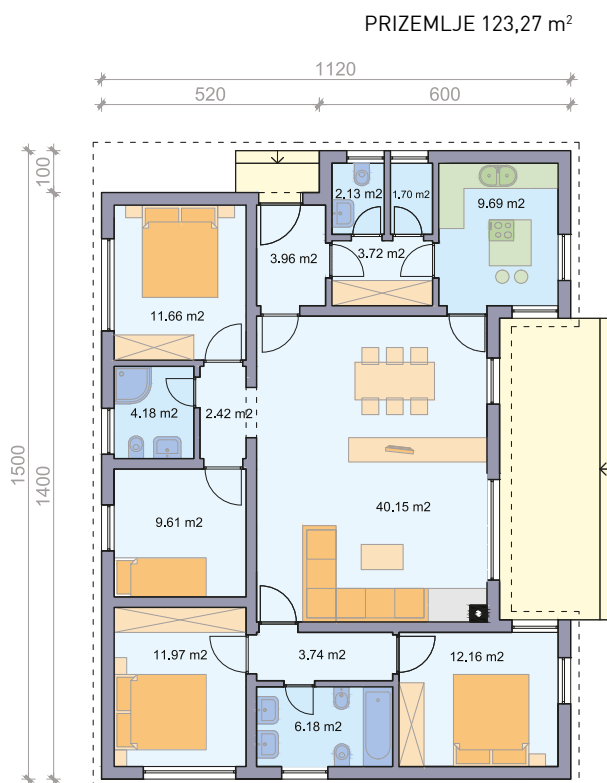
Neto površina: **127,50 m²**

PRIZEMLJE 75,50 m²



KAT 52 m²





Projekt: Ured ovlaštenog arhitekta Tomislav Rukavina



LIDIJA

Neto površina: **123,27 m²**



Projekt: Zrcalo inženjering d.o.o.



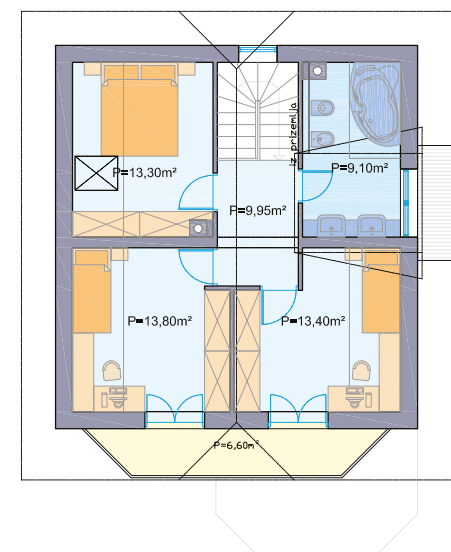
KARLA

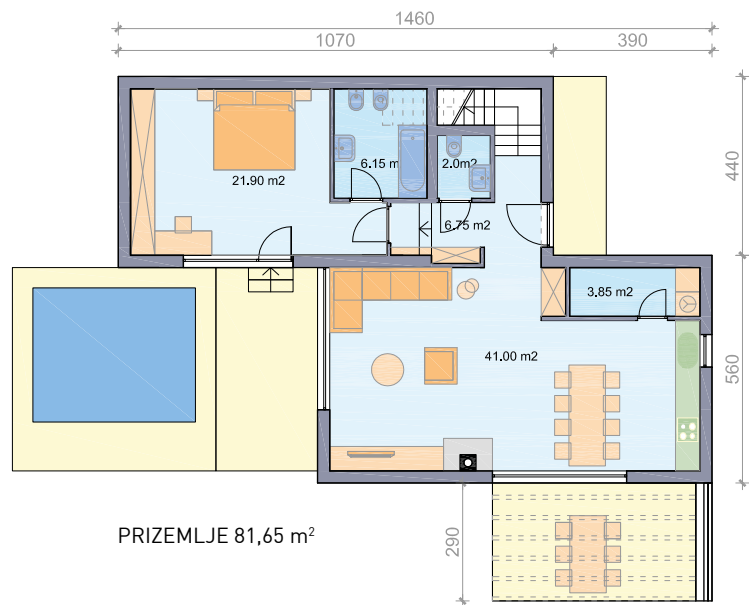
Neto površina: **121,80 m²**



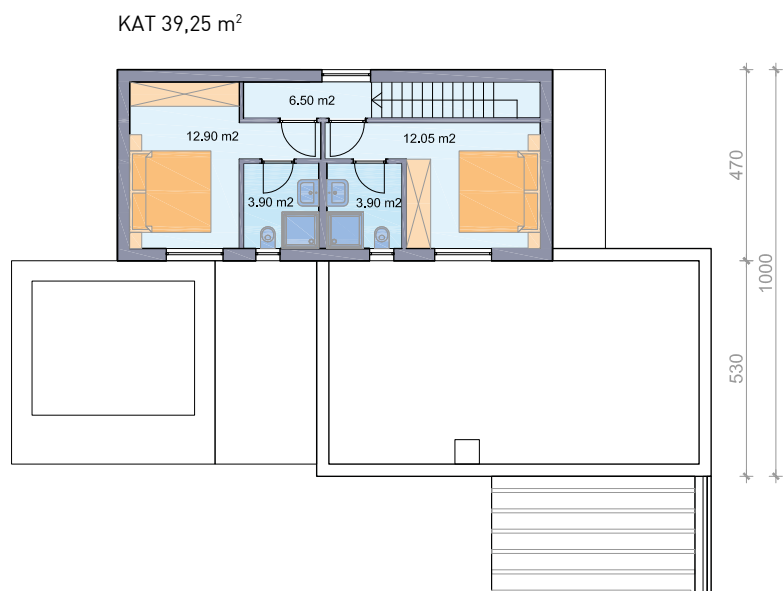
PRIZEMLJE 62,25 m²

KAT 59,55 m²





Projekt: Arhitektonski studio Plus d.o.o.



KATJA

Neto površina: **120,90 m²**



Projekt: ZDL arhitekti d.o.o.

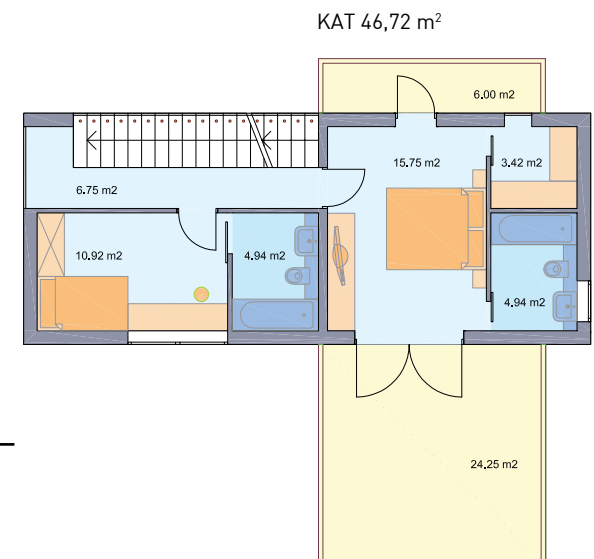


EVA

Neto površina: **116,21 m²**



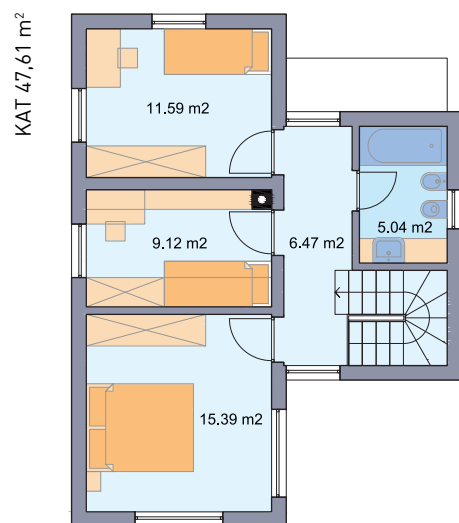
PRIZEMLJE 69,49 m²



KAT 46,72 m²



Projekt: Ured ovlaštenog arhitekta Tomislav Rukavina



NINA

Neto površina: **99,85 m²**



Projekt: Ured ovlaštenog arhitekta Tomislav Rukavina



MATEA

Neto površina: **96,29 m²**

PRIZEMLJE 96,29 m²





Projekt: Ured ovlaštenog arhitekta Tomislav Rukavina



IVANA

Neto površina: **92,37 m²**



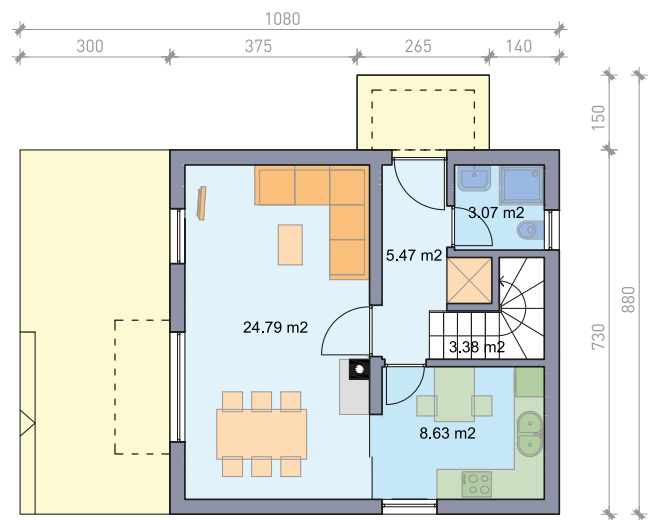
Projekt: Ured ovlaštenog arhitekta Tomislav Rukavina



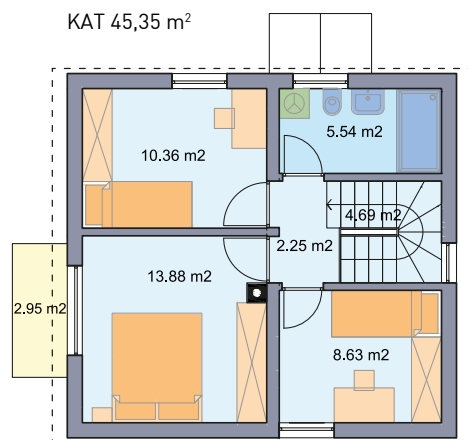
NADIJA

Neto površina: **92,37 m²**





PRIZEMLJE 45,34 m²



KAT 45,35 m²



Projekt: Ured ovlaštenog arhitekta Tomislav Rukavina



DANIJELA

Neto površina: **90,69 m²**

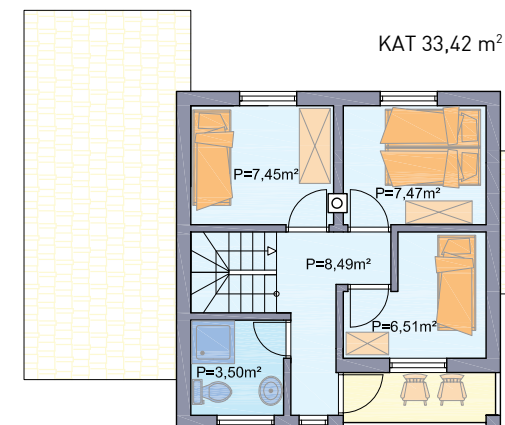
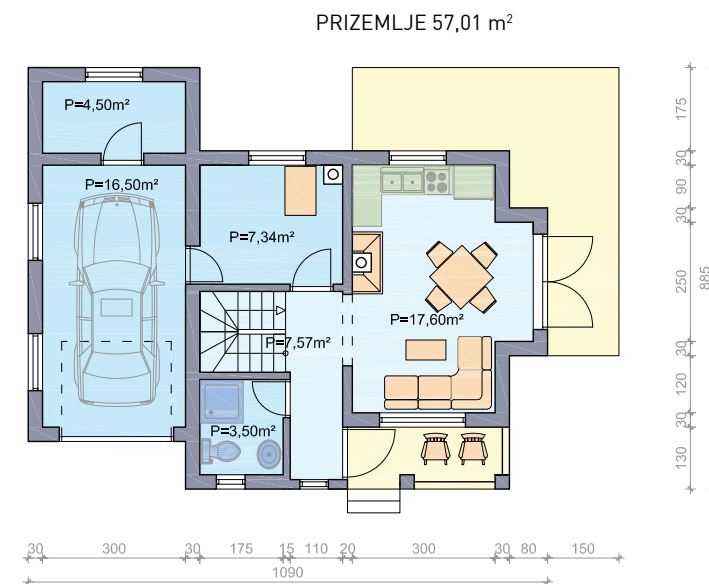


Projekt: Komodel d.o.o.

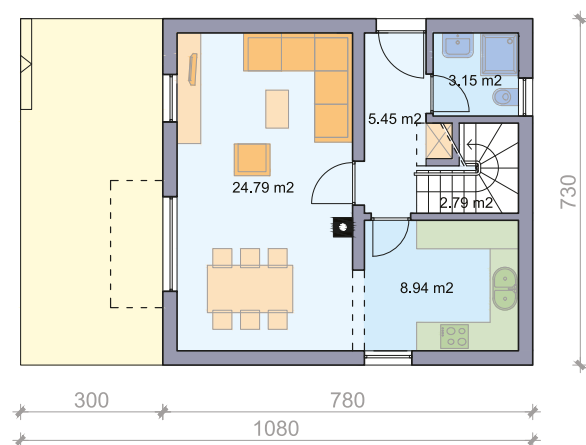


GORANKA

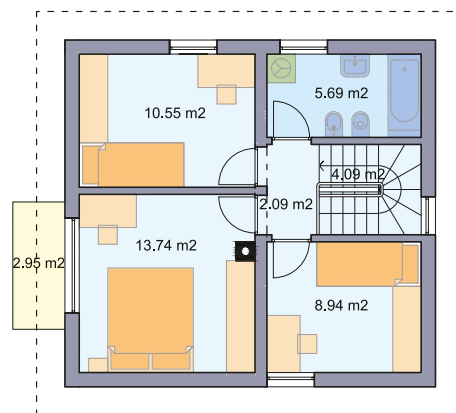
Neto površina: **90,43 m²**



PRIZEMLJE 45,12 m²



KAT 45,10 m²



Projekt: Ured ovlaštenog arhitekta Tomislav Rukavina



KATARINA

Neto površina: **90,22 m²**

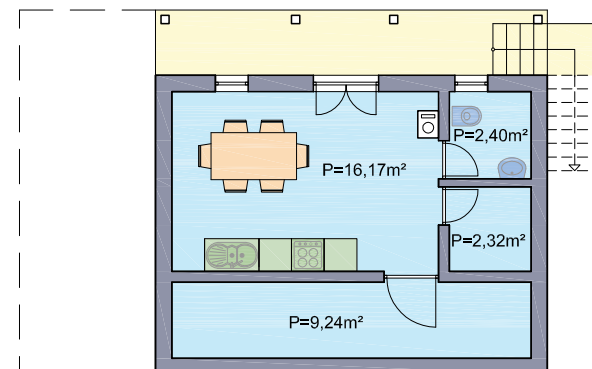


Projekt: Komodel d.o.o.

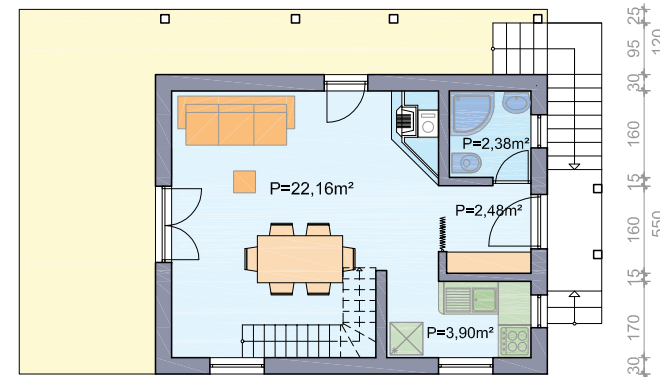
JELENA

Neto površina: **89,34 m²**

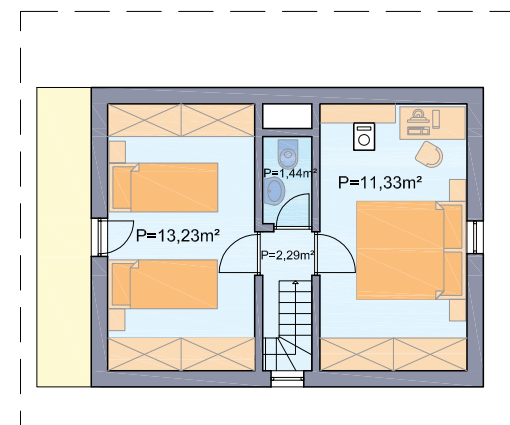
SUTEREN 30,13 m²

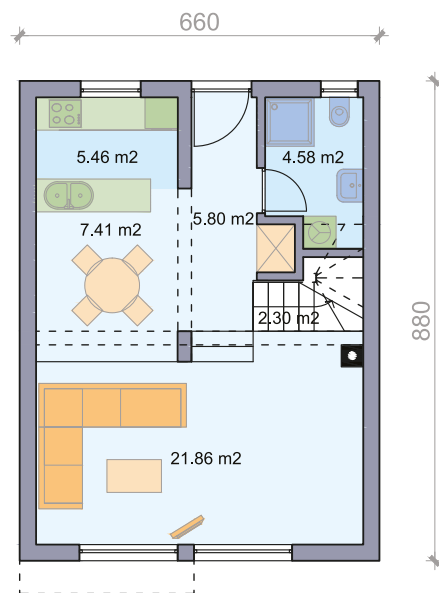


PRIZEMLJE 30,92 m²



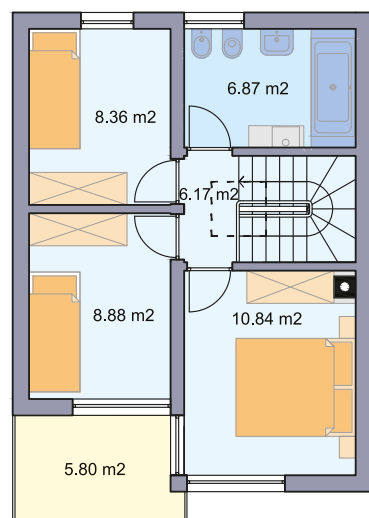
KAT 28,29 m²





PRIZEMLJE 47,41 m²

KAT 41,12 m²



Projekt: Ured ovlaštenog arhitekta Tomislav Rukavina



LARA

Neto površina: **88,53 m²**



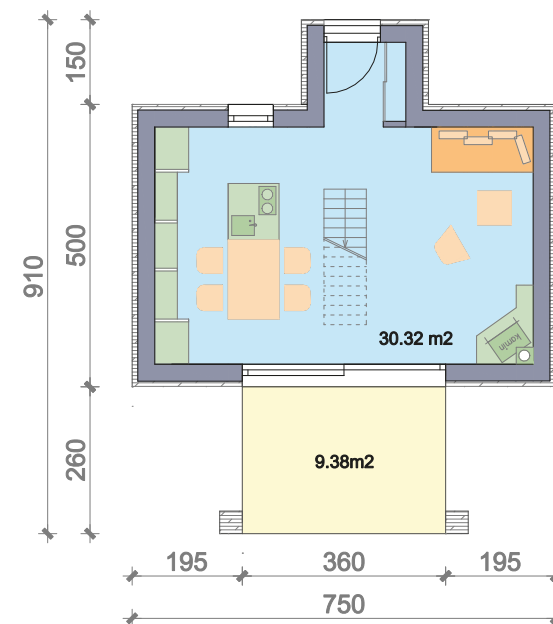
Projekt: VMP Design d.o.o.



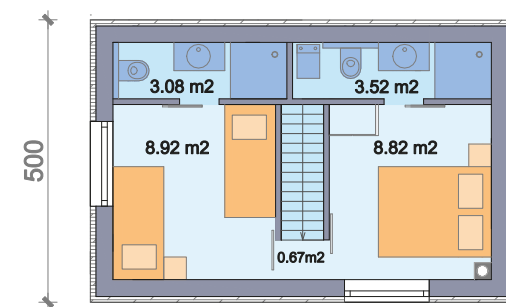
CHIARA

Neto površina: **55,33 m²**

PRIZEMLJE 30,32 m²

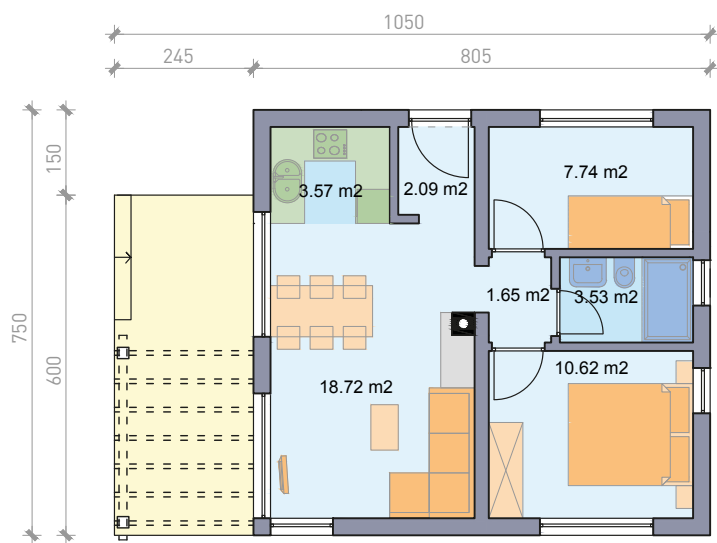


KAT 25,01 m²





Projekt: Ured ovlaštenog arhitekta Tomislav Rukavina



PRIZEMLJE 47,92 m²



ADRIANA

Neto površina: **47,92 m²**

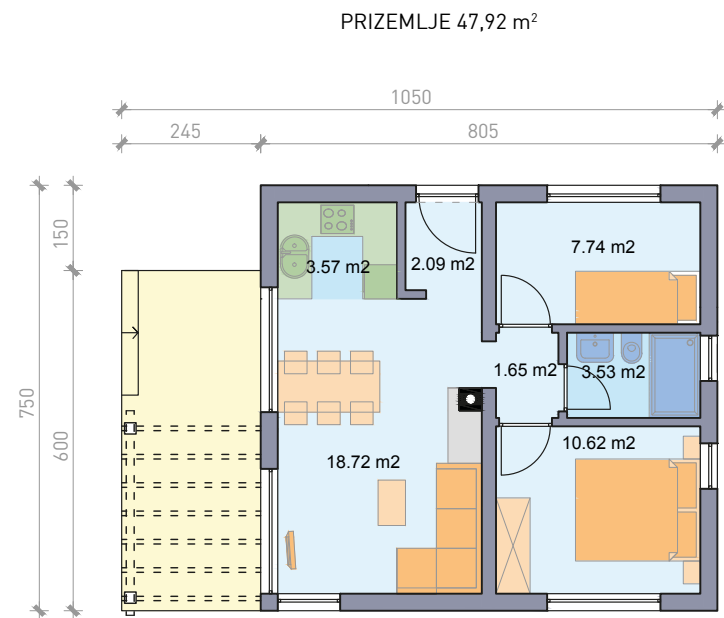


Projekt: Ured ovlaštenog arhitekta Tomislav Rukavina



MARTA

Neto površina: **47,92 m²**



SVI PROJEKTI YTONG KUĆA MOGU SE REALIZIRATI KAO PASIVNI, NISKOENERGETSKI ILI ENERGETSKI ŠTEDLJIVI, OVISNO O VAŠIM ŽELJAMA.

Ytong projekte kuća za Vas su pripremili naši partneri:

	Instal - promet Kanižaj d.o.o. Kontakt osoba : Davor Mesarić Kalnička 31 40 000 Čakovec Tel: 040 384 302 Mob: 099 224 1846 davor@kanizaj.hr	Zrcalo inženjering d.o.o. Kontakt osoba: Robert Juras Braće Radića 10, Ivanec 10290 Zaprešić Tel: 01 3358 579 Mob: 091 2306 972 robert.juras@zrcalo-inzenjering.hr	Kreiranje d.o.o. Kontakt osoba: Davor Hauptmann Mažuranićevo Šetalište 19 21 000 Split Tel: 021 537 487 davor@kreiranje.com	Ured ovlaštene arhitekture Srđana Dugalić Kontakt osoba: Srđana Dugalić Dudini 36 21 210 Solin Tel: 021 218 069 Mob: 091 4455 030 srdana.dugalic@st.ht.hr	Komodel d.o.o. Kontakt osoba: Željko Rotar Supilova ulica 339 51300 Delnice Tel: 051 811 446 Mob: 098 371 255 komodel@ri.t-com.hr
Urbis d.o.o. Kontakt osoba: Dino Krizmanić Sv. Teodora 2 52 100 Pula Tel: 052 591 304 Mob: 098 205 943 dino.krizmanic@urbis72.hr	ZDL arhitekti d.o.o. Kontakt osoba: Siniša Zdjelar Trpimirova 5 51 000 Rijeka Tel: 051 322 509 Mob: 091 522 0315 info@zdlarhitekti.hr	Arhitektonski studio Plus d.o.o. Kontakt osobe: Karin Blažina Mob: 095 1 852 468 karinblazina@yahoo.it Ellyn Blažina Mob: 095 1 852 467 ellynblazina@yahoo.it Vrećari 10 52231 Nedešćina	Cota i cota d.o.o. , za građenje, projektiranje i nadzor d.o.o. Strojarska 6 10 000 Zagreb Tel: 01 611 9170 cotaicota@gmail.com	VMP Design d.o.o. Kontakt osoba: Mladen Poropat Krešimira Purića 27/1 10430 Samobor Mob: 099 4426967 mladen@colledani.hr	Ured ovlaštenog arhitekta Tomislav Rukavina Kontakt osoba: Tomislav Rukavina Gundulićeva 3 10 000 Zagreb Mob: 098 320 995 arh.rukavina@gmail.com

KAKO SAGRADITI YTONG KUĆU?

VRLO JEDNOSTAVNO.

Ozbiljno razmišljate o kupnji pametne kuće koja zna štedjeti energiju? Vaše želje i potrebe prvi su korak pri odabiru najprimjerenijeg doma. Ako Vam je pri listanju kataloga neka od naših tipskih kuća prirasla srcu, put od kupnje do početka gradnje vrlo je jednostavan.

Cjenik i ostale informacije zatražite na besplatnom info telefonu **0800 7000** ili putem maila: **info.hr@ytong.com**. Nudimo besplatnu stručnu pomoć našeg prodajnog tima. Slobodno nam se javite.

S VAMA SMO OD TRENUTKA ODLUKE O GRADNJI DO USELJENJA.

Naši stručnjaci za planiranje i gradnju bit će uz Vas i savjetovat će Vam što morate tijekom gradnje poštivati i na što morate biti još više pozorni kako bi konačni rezultat u cijelosti zadovoljio Vaša očekivanja, a Vaš dom postigao propisane standarde pasivne i niskoenergetske gradnje.

Pri samom početku gradnje osobnim i besplatnim savjetovanjem pomoć će Vam naš Ytong majstor Dean. U nastavku ćemo Vam pomagati savjetima kod pravilnog odabira i nadziranja odabranih izvođača građevinskih radova odnosno osigurati ćemo Vam potpunu stručnu podršku. Na nas se možete osloniti i onda kada se gradnja kuće neće odvijati potpuno prema Vašim planovima odnosno kada ćete se susresti s nekim drugim preprekama.

U trenutku kada ste se odlučili na kupnju kuće koja Vam najviše odgovara, zacijelo ćete odmah početi razmišljati o gradnji.

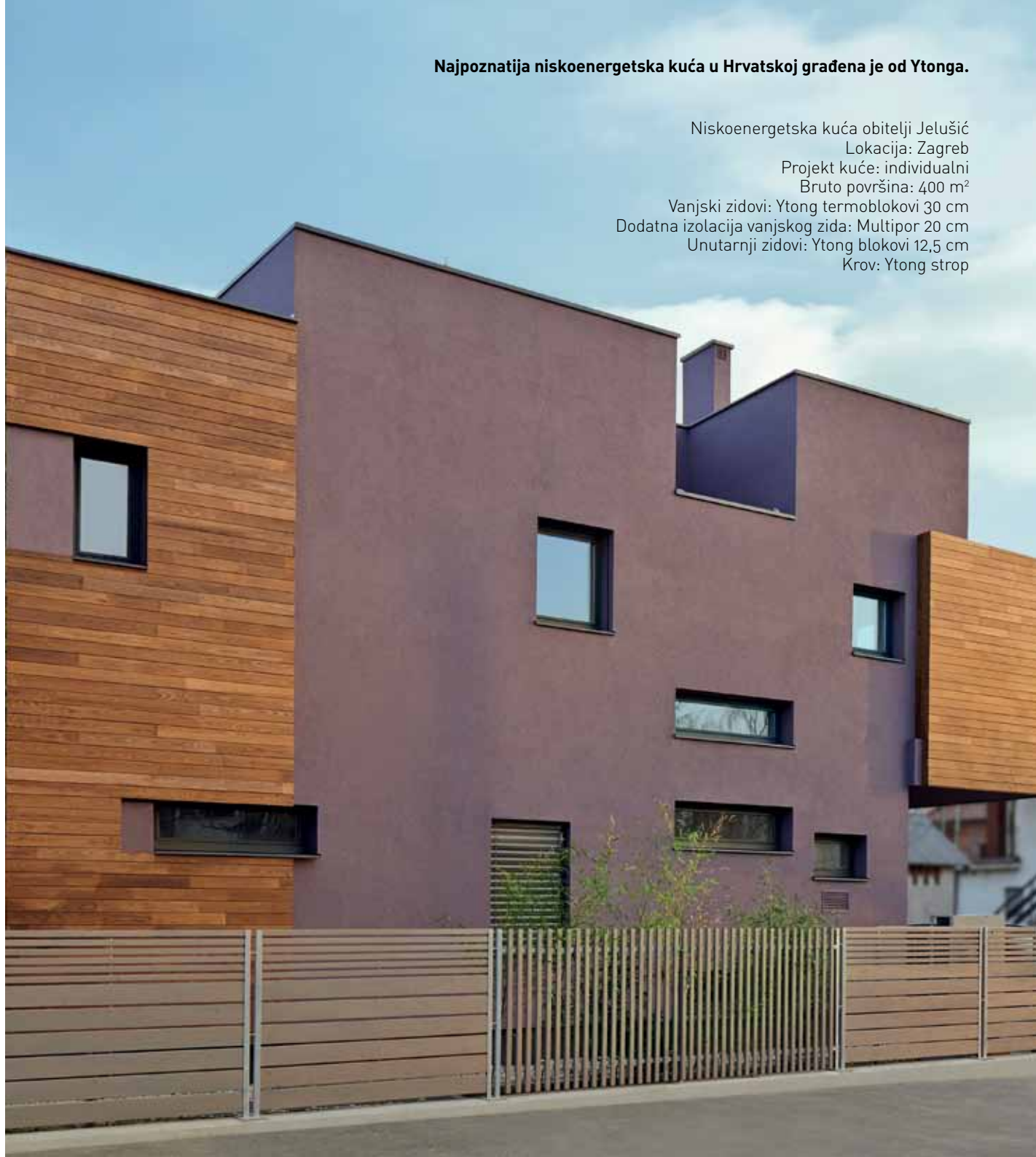
Mi Vam preporučamo izvođače koji će se pobrinuti da Vaša kuća bude izgrađena u potpunosti kvalitetno.

Imate na raspolaganju popis izvođača koji već imaju iskustva u radu s Ytongom, a sudjelovali su i na školovanju u našoj tvrtki i često su u kontaktu s nama. To su izvođači građevinskih radova koji prate nove trendove i dio svog vremena odvajaju za dodatno obrazovanje. Samostalni su i potpuno neovisno o nama definiraju svoje uvjete rada i izvedbe. Među njima ćete moći sami, prema vlastitim kriterijima, odabrati najboljeg ponuđača. Njihov popis s kontaktima naći ćete na našoj internetskoj stranici

www.gradnjakuće.com

Najpoznatija niskoenergetska kuća u Hrvatskoj građena je od Ytonga.

Niskoenergetska kuća obitelji Jelušić
Lokacija: Zagreb
Projekt kuće: individualni
Bruto površina: 400 m²
Vanjski zidovi: Ytong termoblokovi 30 cm
Dodatna izolacija vanjskog zida: Multipor 20 cm
Unutarnji zidovi: Ytong blokovi 12,5 cm
Krov: Ytong strop



Ytong porobeton d.o.o.

Kovinska 4a
10090 Susedgrad
Hrvatska

Tel: +385 1 3436 800

Fax: +385 1 3464 920

Besplatni info telefon: 0800 7000

info.hr@ytong.com

www.ytong.hr

www.gradnjakuće.com

www.renoviranje.hr

facebook.com/YtongHrvatska